

ごあいさつ

時下ますますご清祥の段、お慶び申し上げます。平素は当社をご利用いただき、ご厚情のほど心より御礼申し上げます。ひかりのくに通信販売「メルパオ」は、皆さまにご愛顧いただき、おかげさまで、20年目を迎えることができました。このたびは新年度の保存版カタログをお届けいたします。

幼児・児童の教育・保育に従事される、皆さまが「必要なものを、必要な時に、必要な分だけ」お届けできる企業を目指して、これからも業務に精励して参ります。

これまで同様、永らくのご愛顧を賜りますようお願い申し上げます。

社長 岡本 功

教材・教具の通信販売

メルパオ ご利用の流れ

1

ご登録

はじめてご利用の方はオンラインショップまたはFAXでお客さま情報のご登録が必要です。

オンラインショップの新規会員登録からご登録ください。
またはカタログP.473のご登録シートをFAXしてください。
(オンラインショップでご登録の場合も電話・FAXから注文いただけます。)

ご登録いただく内容

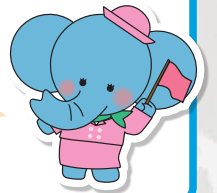
- ・電話番号 ・施設名またはお名前 ・ご担当者名(施設の場合)
- ・メールアドレス ・住所 ・FAX番号

ご登録の電話番号がお客さまの番号となります。(ご注文時に必要となります)

※必ずご注文時にご連絡のとれる電話番号でご登録ください。

ご登録料・会員費無料
ご登録・ご注文同時OK

オンラインショップは、
注文履歴の確認が
できるので
とっても便利!



2

ご注文

オンラインショップ・FAX・電話から
ご注文方法をお選びください。

オンラインショップからご注文の場合

P.2から始まるオンラインショップご利用の流れをご確認ください。
ご注文履歴の確認や商品を見ながらご注文ができるのでオンラインからのご注文がおススメです。

FAXからご注文の場合

P.477から始まるご注文シートに必要事項を記入してFAXしてください。
ご注文シートが複数になる場合も必ず必要事項を全て記入をお願いします。
ご注文シートはオンラインショップからダウンロードすることもできます。



ご登録・ご注文シート類送信

FAX 送信料無料 ☎ 0120-537-653

または 072-633-5412
毎日24時間送信OK ※ただし土・日・祝日の発送はありません

ご登録・ご注文には便利な
オンラインショップをご利用ください。

<https://www.merupao.jp>

※ひかりのくに訪問販売の商品は、取扱いしていません。

送料に関して

6,000 円 (税別) 以上は無料
未満の場合は 600 円 (税別)
北海道・沖縄は 8,000 円 (税別) 以上は無料
未満の場合は 1,000 円 (税別)



お荷物到着時

中に入っている
ものを
確認してね!

3

お届け

お届けに関して詳しくは P.472 を
ご覧ください。

平日の月曜日～金曜日 (土・日・祝日を除く) の午後 4 時までのご注文は、在庫のある商品は原則として当日発送します。(一部商品・大型商品・メーカー直送品を除く) 品切れ等で発送できない場合はご連絡します。

注意

休業日前日の午後4時以降のご注文は翌営業日の発送です。



4

お支払い

ご注文方法によって選べるお支払い方法が
異なります。

オンラインショップからご注文の場合

郵便振替、銀行振込、役所払いの他にクレジット、コンビニ払いもお選びいただけます。
詳しくは P.2 から始まるオンラインショップご利用の流れをご確認ください。

FAXからのご注文の場合

郵便振替、銀行振込、役所払いの中からご注文時にお選びいただいた内容でお支払いください。

※手数料や領収書など詳しくは P.3～6 及び P.463 をご確認ください。



メルパオのフリーダイヤルは
ナビダイヤルです。

- 1 番…商品のご注文
- 2 番…商品のお問い合わせ
- 3 番…納期のお問い合わせ
- 9 番…その他のお問い合わせ

ご用件に応じて、クイックな対応をさせていただきますので、
お手数をおかけしますが、よろしく申し上げます。



よくいただくお問い合わせは
P.466 をご覧ください。
ご登録・ご注文・お支払い・
お届けなど詳しくは
P.463～472 をご覧ください。

オンラインショップご利用の流れ

STEP 1

ログインまたは
新規会員登録

STEP 2

商品を選び
カートに入れる

STEP 3

お届け先
配送希望時を
指定する

STEP 4

お支払い方法を
選択する

注文完了!

STEP 1

ログインまたは新規会員登録



- オンラインショップをご利用いただいたことのあるお客さまはログインID（ご登録の電話番号）、パスワードを入力してください。
- オンラインショップを初めてご利用される場合は新規会員登録が必要となりますのでお名前やご住所等のご登録をお願いします。

▲ FAXや電話でご登録済のお客さまで、Web注文を初めてご利用される方はメールアドレスの追加登録が必要です。

①まず、オンラインショップ右上「お問い合わせページ」から、ご登録の電話番号（←ログインIDとなります）と追加登録するメールアドレスをメルパオまでお知らせください。



②メルパオよりメールアドレス登録完了のご連絡をいたします。
③Webログイン画面の「パスワードを忘れたら」のページから新しくパスワードの取得（発行手続き）ができます。以後、ログインIDと新パスワードでWeb注文が可能となります。

STEP 2

商品を選びカートに入れる

カテゴリや商品名、お申込コード等で商品を検索できます。欲しい商品を選び、数量を入力してカートに入れます。数量はカートに入れた後でも変更できます。

- おすすめ商品
- お気に入り商品
- 注文履歴
- カタログを見て注文する（簡易注文）など便利な機能が満載。詳しくはご利用ガイド（https://www.merupao.jp/front/app/page/guide_top/）をご参照ください。

※税込価格は参考価格です。実際のご請求額は、外税計算です。(P.5参照)

STEP 3

お届け先、配送希望時を指定する

- 通常の場合、ご登録の住所がお届け先となります。ご注文される方とお届けするご住所が異なる場合はお届け先の追加ボタンを押して、必要事項を入力ください。
- 配送希望時間帯をメニューよりお選びいただけます。ご注文やお届けに関するご希望は通信欄にご入力ください。平日午後5時までのご注文は原則当日出荷させていただきますが昨今の事情により当面の間、着日指定がある場合はご相談ください。

STEP 4

お支払い方法を選択する

- ご請求先がお届け先と異なる場合はその他の請求先にチェックを入れて、必要事項をご入力ください。
請求書は指定の住所へ郵送でお送りさせていただきます。
請求書を別住所に送る場合はご指示ください。
- 請求書締切日・お支払い日が設定されている場合はご注文時にメルパオへご指示ください。
- お支払い方法は以下よりお選びいただけます。



後払い

郵便振替 (手数料無料) 銀行振込 (別途手数料お客様負担) 役所払い

上記のお支払い方法について詳しくはP.4～6及びP.463をご覧ください。

クレジットカード支払 (オンラインショップ限定)

下記の各種クレジットカードを利用し、お支払いいただけます。
VISA/MASTER/JCB/AMEX/Dinersがご利用可能です。

※お支払い回数は1回のみとさせていただきます。※**領収書発行不可**
(インボイス対応納品書を同送します)
※金利・手数料に関するご質問は、ご利用のクレジットカード会社に直接お尋ねください。

ご注文後
7日以内
にお支払いください

前払い

コンビニ支払い (オンラインショップ限定・先払い)

全国のコンビニエンスストアの端末、もしくは直接店頭レジにてお支払いいただけます。
ローソン・ファミリーマート・ミニストップ・デイリーヤマザキ・セイコーマート・セブンイレブン
商品発送前のお支払い (先払い) となりますので、商品の発送はご入金確認後となります。
お支払手数料は初回のみ無料で、次回以降のご注文時に使えるクーポンを発行します。

※コンビニ店でのお支払いは現金のみになります。 ※コンビニ店頭での変更・払い戻しはできません。
※お支払い期限は7日以内です。期日までにお支払いいただけない場合、ご注文は一旦キャンセルとさせていただきます。
※**領収書発行不可** (インボイス対応納品書を同送します)

完了

最後に注文を確定するボタンを押してご注文完了です

✓ 注文を確定する

- ご注文完了後、メールアドレスをご登録いただいている場合は弊社より注文完了のメールが届きます。(送信専用)
※メールが届かない場合は
 - ドメイン指定受信“merupao.jp”の登録設定をお願いします。
 - 「マイページ」の注文履歴で注文確定のご確認をお願いします。
- 商品出荷完了後にはメール等は配信されません。ご注文完了メール到着後3～4日経っても商品が届かない場合はメルパオまでご連絡ください。※コンビニ支払いを選択された場合は、ご入金確認後の出荷となります。

コンビニ支払いは、
先にお支払い手続きをしてください。
ご入金確認後の出荷手配となります。



オンラインショップご利用に関して、詳しくはご利用ガイドをご覧ください。



メルパオ

検索

カタログ表示の見方

A 単色いろがみ (100枚入)

B お申込コード	赤	C 4181102
	牡丹	4181115
	桃	4181134

D M価オープン
100枚入 **E** 各 ¥175 (税込 ¥192) **F**

G ○大きさ / 15×15cm ○入 数 / 100枚単色
裏面白色。

- A** 商品名
- B** 色・型名
- C** お申込コード
- D** 税別販売価格 (赤字)
- E** メーカー小売希望価格 (税別)
- F** (参考) 税込販売価格 (黒字)
- G** 仕様・特長

- お申込コード…… ピンクの場合⇒前年度カタログより値下がりしています。
- お申込コード…… 緑の場合⇒前年度カタログより値上がりしています。
- お申込コード…… 青の場合⇒前年度カタログと同じ価格、または新商品。

カタログのご利用にあたって

- このカタログは2024年11月1日から有効です。
- 継続取扱商品で価格が改定されているものは、**値下げ商品に限り11月1日より新価格**を適用します。
値上げ商品は12月1日より新価格を適用します。
- このカタログは、**消費税抜き**の価格と**消費税込み**の価格の両方を記載しています。
- 2023年9月より、消費税法改正に基づく「インボイス制度」対応の為、消費税の計算方法が変わりました。

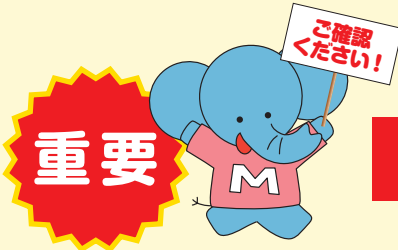
商品の税込単価ごとに端数処理する方法から、税別単価を合計した後に税率をかける計算方法となります。その為、カタログの税込価格で計算された場合、実際のご請求額に差異が生じることになります。

予めご了承ください。

詳しくは国税庁のホームページ

<https://www.nta.go.jp> を

ご参照ください。

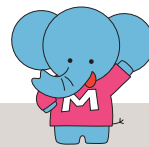


詳しくは右ページ (P.5) をご参照ください。

- 諸般の事情により、カタログ有効期間中にやむを得ず規格変更・廃盤・売止めになる場合があります。あらかじめ、ご了承ください。
- 諸材料等の変動により、やむを得ず価格を変更する場合があります。
- 色や型別商品は色・型の指定に従ったお申込みコードでご注文ください。
価格の前に「各」や「1個」と記載されている商品は1色1個 (セット) での販売です。
「10個」や「50個」と記載されている商品はセット数でご注文ください。
- 掲載商品の色は印刷のインキや撮影時の光の具合により実際の色と異なる場合があります。
- 商品の大きさは、誌面のスペースによって比率の違う場合がありますので記載の寸法をご確認ください。
- 商品は迅速にお届けできるよう用意していますが、ご注文の時期、数量により一時的に品切れする場合があります。納期には余裕を持ってご注文ください。
- このカタログは2025年11月30日まで有効です。

ご購入金額の計算方法、伝票類の発行方法が変わりました！

適格請求書等保存方式（インボイス制度）が導入されることを受け、ご購入金額の計算方法や伝票類の発行方法が以下の通り変わりました。



①内税方式から外税方式に変わりました

従来は税込価格に数量を掛けていましたが、今後は税別小計金額に消費税額を加算した合計金額を請求します。
※消費税額は商品毎の税別価格に数量を掛け、その合計金額に税率を掛けた金額です。

例) 税込530円（税別482円）と税込460円（税別419円）の商品を10個ずつ購入した場合

変更前	<税込単価×数量> 530円×10個=5,300円 460円×10個=4,600円 請求合計 9,900円	➔	変更後	<税別単価×数量+消費税> 482円×10個=4,820円 419円×10個=4,190円 小計 9,010円 ×税率10% 901円 請求合計 9,911円	差異11円
-----	---	---	-----	---	-------

②欠品時の発送に関して ※郵便振替・銀行振込の場合のみの対応です

順次出荷とまとめ出荷で請求額が変わる場合があります。

例) 税別189円の商品を10個注文したが、5個しかなかった場合

A.順次出荷	B.まとめ出荷
初回 189×5×1.1=1,039円	189×10×1.1=2,079円
2回目 189×5×1.1=1,039円	
合計請求額 2,078円	合計請求額 2,079円

差異1円



※オンラインショップで順次出荷を選んだ場合、画面上の決済金額と実際の請求金額に差異が発生する可能性があります。
※直送商品が含まれる注文で、まとめ出荷を選ばれると他商品のお届けにも1カ月程かかる場合があります。

★クレジット・コンビニ決済の場合（欠品時に順次出荷の選択はできません）

決済額と同価格にする為、『まとめ出荷』のみの対応となります。(直送品も同じ対応となります)

お急ぎの商品がある場合や順次出荷をご希望の場合はお手数ですがご注文を一度取り消して別々にご注文いただくか、クレジット・コンビニ以外の決済方法に変更して最初からご注文を直しさせていただきますようお願いいたします。

※直送品が含まれるご注文は、伝票の発行に時間がかかりますので他商品のお届けにも1カ月程かかる場合があります。

お急ぎの場合はクレジット・コンビニ以外の決済方法に変更するか別々にご注文ください。

※注文を分けたために送料が発生する可能性があります。(お客様のご負担です)

③お届けする伝票の種類

決済方法により商品と一緒にお届けする伝票が異なります。

A.郵便振替	B.銀行振込
出荷明細書・納品書・請求書・郵便振替用紙を同送します。	出荷明細書・納品書・請求書を同送します。
C.締日一括請求	D.クレジット・コンビニ決済
出荷明細書を同送します。 請求書郵送時に納品書を同送します。	金額入りの納品書を同送します。

※商品発送後、BからAへの変更はできません。

※納品先と請求先が異なる場合

納品先には商品と出荷明細書を同送します。請求先には納品書・請求書（郵便局の振替用紙）を送付します。

④伝票の訂正や請求に関して

納品書が弊社発行の適格請求書（インボイス）となります。(大切に保管してください)

一度発行した納品書（インボイス）は税務当局に提出する重要書類となりますので訂正ができません。

よって現在対応可能な以下のようなケースに対応できなくなります。

(例) 商品発送後に商品ごとや数量で伝票を分ける → ×

必ずご注文時に伝票に関してご指示ください。

注文商品の一部が欠品している場合、分納（欠品分、後納）の場合、先にまとめて伝票を発行する → ×

分納すると請求額が変わりますのでまとめての出荷がそれぞれで伝票を分ける必要があります。

★年度末などで先に請求書を送付することもできなくなります。ご要望が多くなることは承知していますが、何卒ご理解いただき、お早めのご注文をお願いします。

★公費・役所払いのご注文も原則上記の対応となります。

お手数をおかけしますが地方自治体の関係各所へのご伝達をお願いいたします。

適格請求書発行事業者登録番号 T5120001024989

領収書について

通常下記発行文書がお支払いの証拠として取り扱うことができます。

- 郵便振替…………… ゆうちょ銀行の払込取扱票の控え
- 銀行振込…………… 銀行の振込金明細書（振込明細書）
- クレジットカード…………… カード会社が発行する明細書
- コンビニ支払い…………… 支払い時にコンビニ各社が発行する明細書

手書きの領収書に関して

郵便振替・銀行振込でお支払いの場合のみ手書きの領収書を発行させていただきますので

ご入用の方は必ずご注文時に「**手書き領収書希望**」と お伝えください。

ご入金確認後発行して郵送します。(10日前後かかります。)

※**クレジットカード・コンビニ支払いの場合は手書きの領収書は発行できません。**

金額入りの納品書を商品と一緒に送りますので、カード会社、コンビニ各社が発行する明細書と合わせてご証明ください。

営業日について

オンラインショップ・FAXでのご注文は年中無休24時間受け付けています。

(ただし発送は営業日のみ)

メルパオ電話受付：平日午前9時～午後5時

メルパオ休業日：土・日・祝日、お盆期間、年末年始

※年末年始・お盆期間（8月）は毎年休業日が変わりますのでご了承ください。

お盆期間の休業日は決まり次第季節パンフレットにてお知らせします。

お盆期間の
営業日程は
春号パンフレットにて
お知らせします！

年末年始の営業日程

誠に勝手ながら年末年始の営業日を下記のとおり変更させていただきます。

2025年1月6日から通常営業となります。

日付	12/27 (金)	12/28 (土) ~ 1/5 (日)	1/6 (月)	1/7 (火)
営業時間	通常	×	通常	通常
出荷業務	通常 (年内最終出荷)	×	△	通常

※2024年12月27日午後4時以降のご注文は2025年1月6日以降に品切れや直送品を除き、順次出荷します。

※休業中にFAX・オンラインショップでいただいたご質問・ご要望のお返事、及び品切れ等のお知らせは1月6日以降になりますのでご了承ください。

※12月27日午後5時から1月6日午前9時までオペレーターに電話はつながりません。また、1月6日は電話が集中するため、つながりにくい状況が予想されます。つながらない場合はお手数ですが、メールもしくはFAXにてご連絡ください。

年末年始キャンペーン

メルパオでは毎年、年末年始にプレゼントキャンペーンを行っています。この機会にぜひ、ご注文ください！お待ちしております！

※在庫がなくなり次第終了となります。

年末キャンペーン

期間：2024年11月1日(金)～2025年1月6日(月)

ご注文1件につき

『ひかりのくに特製カレンダー』(非売品)

1枚プレゼント

ひかりのくに
特製カレンダー



Happy New Year 年始キャンペーン

期間：2025年1月10日(金)～2025年3月31日(月)

ご注文額10,000円(税別)以上で

『ひかりのくに特製保育ウィークリー』(非売品)

1冊プレゼント

1万円未満の場合、複数冊をプレゼントすることはできません。

ひかりのくに
特製保育ウィークリー
(4月はじまり)



主なマークの説明

<p>オリジナル</p> <p>メルパオが開発したオリジナル商品です。</p>	<p>NEW</p> <p>新しくメルパオで取り扱う商品です。</p>	<p>規格変更</p> <p>従来のものをより扱いやすいように検討し、改善を施した商品です。</p>	<p>3歳から</p> <p>この商品は年齢制限があります。安全のためにお守りください。</p>	
<p></p> <p>関連した商品の掲載ページをお知らせしています。</p>	<p></p> <p>メルパオが設定したお求めやすい価格のおすすめ商品です。</p>	<p></p> <p>メルパオで実際に使用、製作等を楽しみオススメしたい!と思った商品です。</p>	<p></p> <p>メルパオでよくご注文いただいているヒット商品です。</p>	
<p>色取混ぜ 指定不可 3色 柄取混ぜ 指定不可 4柄 種類取混ぜ 指定不可 5種</p> <p>色・柄または種類が混ぜ合わせでお届けとなる商品です。 申し訳ございませんが、指定はできませんのでご了承ください。 マーク下の数字は、それぞれ取り混ぜとなる数です。</p>			<p>CE</p> <p>EUの玩具安全指令に基づき、子どもが使用する際の健康や安全を保護するために作られたEUの安全規格(EN71)に適合していることを示すマークです。</p>	<p>ST</p> <p>セーフティ・トイ=安全玩具という意味で「おもちゃの安全基準」に適合したおもちゃにつけられるマークです。 (社)日本玩具協会認定。</p>
<p>数量限定</p> <p>数量に限りがあります。在庫がなくなり次第売り止めとさせていただきます。あらかじめご了承ください。</p>	<p>では、数量限定の商品を多数ご紹介しています。</p> <p> WEBから 数量限定 で 検索</p>		<p>大型日数要</p> <p>商品サイズが大きい為、通常とは別の運送便でのお届けとなります。商品到着まで数日かかる場合がありますのでご了承ください。基本的にはこのマークの商品と一緒に他の商品をご注文いただいた場合は、同送となりますが、お急ぎの商品がございましたらメルパオまでご連絡ください。別途ヤマト便にて発送させていただきます。 着時間指定不可</p>	
<p>納期日数要</p> <p>メーカーからの取寄せ、または商品の特性上によりお届けに日数がかかる商品です。商品入荷次第、発送させていただきます。</p>	<p>要組立</p> <p>プラスチック 商品到着後組み立てが必要な商品です。工具が必要な場合は工具名を記載しています。</p>	<p></p> <p>組立にかかるおおよその時間を表示しています。</p>	<p></p> <p>別売 (単3)2本 別売 ボタン電池 (LR44)3個 別売 (単4)3本</p> <p>電池の種類と必要数を表示しています。別に電池を必要とする場合は別売と表示しています。</p>	
<p>メーカー直送</p> <p>日数要 伝票は後日郵送 着時間指定不可 返品不可</p>	<p>メーカーより直接お客さまにお届けする商品です。日時の指定はできません。納品書・請求書は商品とは別にメルパオより後日郵送します。ご注文からお届けまで数日~数週間かかりますのであらかじめご了承ください。 また、この商品は返品できません。</p>			
<p></p> <p>人体に無害で安全だと認めるマーク。アメリカ合衆国のACMI(アメリカ画材・工芸材料協会)が行う、きびしい評価基準ASTMをクリアした画材、工芸材料にだけ与えられます。</p>	<p>SGマーク</p> <p>基準に合格している製品につけられます。</p>	<p></p> <p>メルパオの案内役やるぞうです。カタログや商品について詳しくご案内します。やるぞうをもっと知りたい方はホームページをご覧ください。 https://www.merupao.jp</p>		

カテゴリ検索

ほしいものが
きっと
みつかる!



せいさく素材

P.28 ~ 71

おりがみ・画用紙・モール・不織布など
せいさくの材料を掲載しています。



せいさくキット

P.72 ~ 143

Tシャツや布せいさく、木工せいさく、
季節のせいさくなどを掲載しています。



せいさくツール

P.144 ~ 179

切る・塗る・貼るなどせいさくに
欠かせない道具のページです。



新学期用品

P.180 ~ 207

おたよりちょう・バースデーカードなど
新学期に必要な物を掲載しています。



プレゼント

P.208 ~ 257

選んで楽しい、もらって嬉しい
プレゼント品がたくさん載っています。



保育用品

P.258 ~ 326

カード・ボードゲームやブロックから
知育玩具など幅広く取り揃えています。



数量限定 商品のご紹介

残りものには福がある!

なぜ、
お得なの??

メルパオ

WEBから 数量限定 で 検索

メルパオオンラインショップでは、人気商品でしたが数が限りがり、
カタログ掲載できない商品をご案内しています。

特別価格にて販売しているので定期的に
WEBページをチェック!

オンラインショップでは、数量限定の商品を多数ご紹介しています。

せいさく素材

せいさくキット

せいさくツール

新学期用品

プレゼント

保育用品

乳幼児用品

運動用品

備品 事務用品

衛生 防災用品

視覚覚用品

図書

※一般名称や商品名での検索はP.10～27をご覧ください。

乳幼児用品

P.327～333

0ヶ月から遊べる玩具など
安全で乳幼児が喜ぶ商品を集めました。



運動用品

P.334～363

ボール、竹馬、一輪車や運動会備品など
室内外で使える商品が載っています。



備品・事務用品

P.364～399

机、椅子、収納、
事務用品まで幅広く掲載しています。



衛生・防災用品

P.400～419

“備えあれば憂いなし”災害時に必要な減災グッズや、
感染症予防の抗菌・抗ウイルス対応品をご準備ください。



視聴覚用品

P.420～441

楽器や手品、パネルシアターから
CD、紙芝居などを掲載しています。



図書

P.442～459

幼・保・こども園はもちろん、学童施設、児童館の指導員にも
役立つ保育図書と、日本の昔話や世界名作絵本をはじめ、
著名な絵本作家による創作童話などをラインアップ！



ご利用案内の掲載ページ

主なマークの説明 P.7
カテゴリ検索 P.8・9
関連キーワード インデックス P.10～15
商品名インデックス P.16～27
特定商取引法に基づく表記 P.460
ご利用規約 P.461
個人情報の保護 P.462
ご請求・お支払いについて P.463

返品について P.464
返品依頼書のご記入方法 P.465
よくあるお問い合わせ P.466・467
ご登録について P.468
ご登録シートのご記入方法 P.469
ご注文について P.470
ご注文シートのご記入方法 P.471
お届け・送料について P.472

各種シート P.473～488

ご登録シート P.473
ご登録内容変更シート P.475
ご注文シート P.477
ゴム印専用注文シート P.483
返品依頼書 P.485
ご要望承り書 P.487

せじこへ素材
せじこへキッチン
せじこへホール
新学期用品
プレゼント
保育用品
乳幼児用品
運動用品
備品・事務用品
衛生・防災用品
視聴覚用品
図書