

3

お届け

お届けに関して詳しくはP.469 を
ご覧ください。

お荷物到着時

中に入っている
ものを
確認してね！

平日の月曜日～金曜日（土・日・祝日を除く）の午後4時までのご注文は、在庫のある商品は原則として当日発送します。（一部商品・大型商品・メーカー直送品を除く）品切れ等で発送できない場合はご連絡します。

注意

休業日前日の午後4時以降の
ご注文は翌営業日の発送です。



4

お支払い

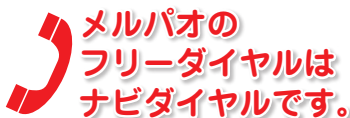
ご注文方法によって選べるお支払い方法が
異なります。

オンラインショップからご注文の場合

郵便振替、銀行振込、役所払いの他にクレジット、コンビニ払いもお選びいただけます。
詳しくは P.464 から始まるオンラインショップご利用の流れをご確認ください。

FAXからのご注文の場合

郵便振替、銀行振込、役所払いの中からご注文時にお選びいただいた内容でお支払いください。
※手数料や領収書など詳しくは P.26 および P.465～468 をご確認ください。



ご用件に応じて、クイックな対応をさせていただきますので、お手数をおかけしますが、よろしくお願いします。

- ①番…商品のご注文
- ②番…商品のお問い合わせ
- ③番…納期のお問い合わせ
- ⑨番…その他のお問い合わせ



よくいただくお問い合わせは
P.472 をご覧ください。
ご登録・ご注文・お支払い・
お届けなど詳しくは
P.466～477 をご覧ください。



年末年始の営業日程

誠に勝手ながら年末年始の営業日を下記のとおり変更させていただきます。2026年1月5日から通常営業となります。

日付	12/26 (金)	12/27 (土)～1/4 (日)	1/5 (月)	1/6 (火)
営業時間	通常	×	通常	通常
出荷業務	通常 (年内最終出荷)	×	△	通常

※2025年12月26日午後4時以降のご注文は2026年1月5日以降に品切れや直送品を除き、順次出荷します。

※休業中にFAX・オンラインショップでいただいたご質問・ご要望のお返事、及び品切れ等のお知らせは1月5日以降になりますのでご了承ください。

※12月26日午後5時から1月5日午前9時までオペレーターに電話はつながりません。また、1月5日は電話が集中するため、つながりにくい状況が予想されます。つながらない場合はお手数ですが、メールもしくはFAXにてご連絡ください。

年末年始キャンペーン

メルパオでは毎年、年末年始にプレゼントキャンペーンを行っています。この機会にぜひ、ご注文ください！お待ちしております。
※在庫がなくなり次第終了となります。

年末キャンペーン

期間：2025年11月1日(土)～2026年1月5日(月)
ご注文1件につき
『ひかりのくに特製カレンダー』(非売品)
1枚プレゼント

ひかりのくに
特製カレンダー

Happy New Year
年始キャンペーン

期間：2026年1月10日(土)～2026年3月31日(火)
ご注文額10,000円(税別)以上で
『ひかりのくに特製保育ウィークリー』(非売品)
1冊プレゼント
1万円未満の場合や、複数冊をプレゼントすることはできません。

ひかりのくに特製保育ウィークリー (4月はじまり)





ゆらゆら ひな人形



こいのぼり 3兄弟

プラ板で作ったよ

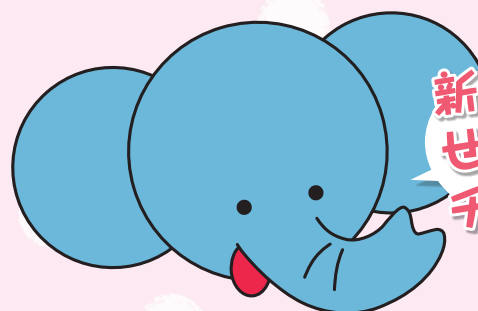


新しい
せいさくに
チャレンジ!



おすまし顔の
おひなさま

春号は
1月上旬
発刊予定です



春



ほんわかライトで
光る!
おひなさま



しゃもじで!
アート



緑はちぎりはり



お散歩に
持っていこう!



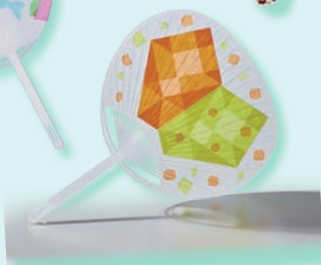
おかあさんありがとう
お花きれいでしょう

どの七夕飾りもいいね！



パーラーピースで
七夕飾り deco

夏のごあいさつに



夏号は
5月中旬
発刊予定です



ひかりとり紙で涼しげ～



夏休みに
つくって
みよう！

夏



チリン
チリ～ン
よい音色♪



プラ板



人気の
スノードーム



わっか de アートを
使ったよ



メルパオ水族館



チェック柄がかわいいね



暑い夏の
必需品



ハロウィンカチューシャでお・ば・け



わっかdeアートで何でもできるね



リースも色々作れちゃう



イベント
メジロおし〜

秋
冬



おじいちゃん
またあそぼうね!



プラ板ツリー



人気のスノードーム



テーマを決めて
作っても楽しいね



立体切り絵
ライトを入れても
good



願いがかないますように





人気の せいさくキット

ツートンの羽根をつくろう

② 左右両面はり合わせて

④ 完成



2色のマスキングテープ



① テープの片側に
タコ糸をのせる



③ 中央に向かって
ハサミでナメカット

ビーズを
つけると
イネ!

皆さまの作品を写真でメルパオにご紹介ください!

せいさくキット〇〇でこんな作品できました! や 私の児童クラブ、夏のせいさくはこれです! などをメルパオパンフレットおよび、WEBショップにてご紹介させていただきます。ご紹介させていただきましたお客さまには、次回のご注文時にプチプレゼントを同送させていただきます。

写真データとともに①～⑤の内容を下記メールアドレスにお気軽にお送りください。

- ①お客さま名 ②お客さまのID (ご登録電話番号) ③ご担当者名
④ご使用いただいたメルパオカタログ商品名、せいさく素材など ⑤作例・作品についてのコメント

送付先: E-mailアドレス seisaku@merupao.jp

【作例・作品写真データ送付にあたっての注意事項、確認事項】

- 作品データの ファイル形式 …JPG形式 (.jpgまたは.jpeg) ● 作品データが10MBを超える場合は、別途ご相談ください。
- 送付いただきました作例・作品は、当社によるカタログパンフレット、WEBショップなどでご紹介させていただきます。
- その際、施設 (学童クラブ・幼稚園・保育園・個人など) と都道府県、市町村の施設所在地の記載もさせていただきます。(記載例: 学童クラブ・大阪府摂津市)
- 写真素材はオリジナルであることとします。※オリジナル素材とは自分でつくった作品、描いた絵、自分で撮影した写真などのことを指します。
- 当社は、応募者の個人情報は、適切な方法にて管理します。