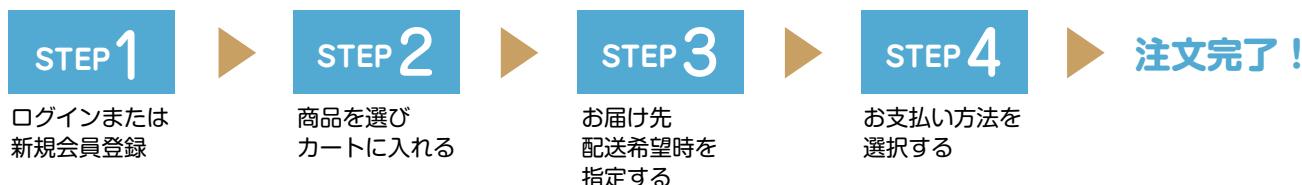


オンラインショップご利用の流れ



STEP 1

ログインまたは新規会員登録



- オンラインショップをご利用いただいたことのあるお客さまはログインID（ご登録の電話番号）、パスワードを入力してください。
- オンラインショップを初めてご利用される場合は新規会員登録が必要となりますのでお名前やご住所等のご登録をお願いします。

▲ FAXや電話でご登録済のお客さまで、Web注文を初めてご利用される方はメールアドレスの追加登録が必要です。

① まず、オンラインショップ右上「お問い合わせ」のページから、
ご登録の電話番号（←※ログインIDとなります）と
追加登録するメールアドレスをメルパオまでお知らせください。



② メルパオよりメールアドレス登録完了のご連絡をいたします。
③ Webログイン画面の「パスワードを忘れたら？」のページから
新しくパスワードの取得（発行手続き）ができます。以後、
ログインIDと新パスワードでWeb注文が可能となります。

STEP 2

商品を選びカートに入れる

カテゴリや商品名、お申込コード等で商品を検索できます。
欲しい商品を選び、数量を入力してカートに入れます。
数量はカートに入れた後でも変更できます。

- おすすめ商品
- お気に入り商品
- 注文履歴
- カタログを見て注文する（簡易注文）など便利な機能が満載。
詳しくはご利用ガイド（https://www.merupao.jp/front/app/page/guide_top/）をご参照ください。

※税込価格は参考価格です。
実際のご請求額は、外税計算です。（P.467参照）

STEP 3

お届け先、配送希望時を指定する

- 通常の場合、ご登録の住所がお届け先となります。
ご注文される方とお届けするご住所が異なる場合は
お届け先の追加ボタンを押して、必要事項を入力ください。
- 配送希望時間帯をメニューよりお選びいただけます。
ご注文やお届けに関するご希望は通信欄にご入力ください。
平日午後5時までのご注文は
原則当日出荷させていただきますが昨今の事情により
当面の間、着日指定がある場合はご相談ください。

STEP 4

お支払い方法を選択する

- ご請求先がお届け先と異なる場合はその他の請求先にチェックを入れて、必要事項をご入力ください。
請求書は指定の住所へ郵送でお送りさせていただきます。
請求書を別住所に送る場合はご指示ください。
- 請求書締切日・お支払い日が設定されている場合はご注文時にメルパオへご指示ください。
- お支払い方法は以下よりお選びいただけます。

郵便振替（手数料無料）

銀行振込（別途手数料お客さま負担）

役所払い

上記のお支払い方法について詳しくはP.26及びP.466～468をご覧ください。

クレジットカード支払（オンラインショップ限定）

下記の各種クレジットカードを利用し、お支払いいただけます。

VISA/MASTER/JCB/AMEX/Dinersがご利用可能です。

※お支払い回数は1回のみとさせていただきます。※領収書発行不可
(インボイス対応納品書を同送します)

※金利・手数料に関するご質問は、ご利用のクレジットカード会社に直接お尋ねください。

コンビニ支払い（オンラインショップ限定・先払い）

全国のコンビニエンスストアの端末、もしくは直接店頭レジにてお支払いいただけます。

ローソン・ファミリーマート・ミニストップ・デイリーヤマザキ・セイコーマート・セブンイレブン

商品発送前のお支払い（先払い）となりますので、商品の発送はご入金確認後となります。

お支払手数料は初回のみ無料で、次回以降のご注文時に使えるクーポンを発行します。

※コンビニ店でのお支払いは現金のみになります。 ※コンビニ店頭での変更・払い戻しはできません。

※お支払い期限は7日以内です。期日までにお支払いいただけない場合、ご注文は一旦キャンセルとさせていただきます。

※領収書発行不可（インボイス対応納品書を同送します）

ご注文後
7日以内に
お支払いください

後払い

前払い

完了

最後に注文を確定するボタンを押してご注文完了です

✓ 注文を確定する

- ご注文完了後、メールアドレスをご登録いただいている場合は弊社より注文完了のメールが届きます。(送信専用)
※メールが届かない場合は
 - ドメイン指定受信“merupao.jp”の登録設定をお願いします。
 - 「マイページ」の注文履歴で注文確定のご確認をお願いします。
- 商品出荷完了後にはメール等は配信されません。ご注文完了メール到着後3～4日経っても商品が届かない場合はメルパオまでご連絡ください。※コンビニ支払いを選択された場合は、ご入金確認後の出荷となります。

コンビニ支払いは、
先にお支払い手続きをしてください。
ご入金確認後の出荷手配となります。



オンラインショップご利用に関して、詳しくはご利用ガイドをご覧ください。



メルパオ

検索

ご請求・お支払いについて

① 郵便振替の場合（手数料無料）

ご注文の商品と一緒に納品書・請求書・出荷明細書・郵便局（ゆうちょ銀行）の払込取扱票（振替用紙）をお届けします。
払込取扱票（振替用紙）にて郵便局（ゆうちょ銀行）のATMでお支払いください。
領収書をご利用の方は「ご利用明細票」をご利用ください。

※手書きの領収書が必要な方は必ずご注文時にご指示ください。
ご入金確認後、領収書を発行して郵送でお送りします。（10日前後かかります） ※詳細はP.468をご参照ください。

② 銀行振込の場合（手数料お客様負担）

ご依頼人の「お名前」の前に必ずご登録電話番号または、納品書の右上に記載している納品書番号（オーダー番号）（請求書番号）をご入力ください。お知らせいただかないとご入金の確認ができません。

商品発送後、郵便振替支払いへの変更はできません。



お支払いはメルパオ（通信販売）だけ！

※訪問販売との合算はできません。

お支払いはメルパオ（通信販売）でご購入いただいた商品代金のみお振り込みください。

ひかりのくに（訪問販売）でご購入いただいた商品代金のお振込みは一部を除き別口座です。



● 振込先 ● 〈手数料お客様負担〉
三井住友銀行 センバ 船場支店
口座名 ヒカリノクニカブシキガイシャ
当座預金 口座番号 270177

※請求書にも振込先の銀行名・口座名・口座番号を記載しています。

口座名は
ヒカリノクニですが
お支払いは
メルパオの
商品代金のみです。

③ 役所払い・公費でのご購入の場合

メルパオ事業部（通信販売部門）独自での対応となりますので、事前にメルパオまでお問い合わせください。
ご地域によっては前例のない市町村がありますので、その場合はご地域の役所のご担当者さまにお問い合わせください。
ご指導に従って伝票等を作成します。（ご希望に添えない地域もありますのでご了承ください。）

例

◎指定の伝票が必要な場合

専用の請求書、請書等がある場合は郵送いただければ、記入・押印してご返送します。

◎見積書等の書類が必要な場合

弊社書式の見積書を発行します。

◎役所の手続きにより支払いが遅れる場合

時期により督促が送られる場合があります。ご了承ください。

◎その他支払いに関して各種手続きが必要な場合

ご相談いただきましたら随時対応させていただきます。

④ クレジットカードの場合

⑤ コンビニ支払いの場合

オンラインショップご利用のお客様のみご利用可能です。

詳しくはオンラインショップ（<https://www.merupao.jp>）のご利用ガイドをご参照ください。

⑥ その他の特別な場合

請求書締切日・お支払い日が設定されている場合、商品のお届け先と請求書のお届け先が違う場合等は、
ご登録の際、またはご注文の前に、メルパオへご指示ください。

例

◎本部からの支払い→本部へ別途ご請求

企業経営の施設等で、商品のお届け先と請求書のお届け先が違う場合。（※各市町村（社協など含む）から公費（役所払い）での銀行振込又は郵便振替払いを除く）商品と納品書は施設へお送りし、請求書は弊社より別途本部へご郵送します。

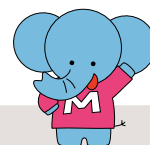
請求書締切日・お支払日などがある場合も、あらかじめご登録の際またはご注文の前に必ずご指示ください。

なお、別途書類作成が必要な場合は当日出荷できない場合がありますので、ご了承ください。

※初回、高額のご注文の場合は先にご入金頂いた後の発送となります。

ご購入金額の計算方法、伝票類の発行方法が変わりました！

適格請求書等保存方式（インボイス制度）が導入されたことを受け、
ご購入金額の計算方法や伝票類の発行方法が以下の通り変わりました。



①内税方式から外税方式に変わりました

従来は税込価格に数量を掛けていましたが、今後は税別小計金額に消費税額を加算した合計金額を請求します。
※消費税額は商品毎の税別価格に数量を掛け、その合計金額に税率を掛けた金額です。

例) 税込530円（税別482円）と税込460円（税別419円）の商品を10個ずつ購入した場合

変更前	変更後	差異11円
$\langle \text{税込単価} \times \text{数量} \rangle$ $530\text{円} \times 10\text{個} = 5,300\text{円}$ $460\text{円} \times 10\text{個} = 4,600\text{円}$ 請求合計 9,900円	$\langle \text{税別単価} \times \text{数量} + \text{消費税} \rangle$ $482\text{円} \times 10\text{個} = 4,820\text{円}$ $419\text{円} \times 10\text{個} = 4,190\text{円}$ 小計 9,010円 $\times \text{税率} 10\% \quad 901\text{円}$ 請求合計 9,911円	

②欠品時の発送に関して ※郵便振替・銀行振込の場合のみの対応です

順次出荷とまとめ出荷で請求額が変わる場合があります。

例) 税別189円の商品を10個注文したが、5個しかなかった場合

A.順次出荷	B.まとめ出荷
初回 $189 \times 5 \times 1.1 = 1,039\text{円}$	
2回目 $189 \times 5 \times 1.1 = 1,039\text{円}$	
合計請求額 2,078円	
	$189 \times 10 \times 1.1 = 2,079\text{円}$
	合計請求額 2,079円

差異1円



※オンラインショップで順次出荷を選んだ場合、画面上の決済金額と実際の請求金額に差異が発生する可能性があります。
※直送商品が含まれる注文で、まとめ出荷を選べると他商品のお届けにも1カ月程かかる場合があります。

★クレジット・コンビニ決済の場合〈欠品時に順次出荷の選択はできません〉

決済額と同価格にする為、『まとめ出荷』のみの対応となります。(直送品も同じ対応となります)

お急ぎの商品がある場合や順次出荷をご希望の場合はお手数ですがご注文を一度取り消して別々にご注文いただくか、クレジット・コンビニ以外の決済方法に変更して最初からご注文を直していただきますようお願いいたします。

※直送品が含まれるご注文は、伝票の発行に時間がかかりますので他商品のお届けにも1カ月程かかる場合があります。

お急ぎの場合はクレジット・コンビニ以外の決済方法に変更するか別々にご注文ください。

※注文を分けたために送料が発生する可能性があります。(お客様のご負担です)

③お届けする伝票の種類

決済方法により商品と一緒にお届けする伝票が異なります。

A.郵便振替	B.銀行振込
出荷明細書・納品書・請求書・郵便振替用紙を同送します。	出荷明細書・納品書・請求書を同送します。
C.締日一括請求	D.クレジット・コンビニ決済
出荷明細書を同送します。 請求書郵送時に納品書を同送します。	金額入りの納品書を同送します。

※商品発送後、BからAへの変更はできません。

※納品先と請求先が異なる場合

納品先には商品と出荷明細書を同送します。請求先には納品書・請求書（郵便局の振替用紙）を送付します。

④伝票の訂正や請求に関して

納品書が弊社発行の適格請求書（インボイス）となります。(大切に保管してください)

一度発行した納品書（インボイス）は税務当局に提出する重要書類となりますので訂正ができません。

よって現在対応可能な以下のようなケースに対応できなくなります。

(例) 商品発送後に商品ごとや数量で伝票を分ける → ×

必ずご注文時に伝票に関してご指示ください。

注文商品の一部が欠品している場合、分納（欠品分、後納）の場合、先にまとめて伝票を発行する → ×

分納すると請求額が変わりますのでまとめた出荷がそれぞれで伝票を分ける必要があります。

★年度末などで先に請求書を送付することもできなくなります。ご要望が多くなることは承知していますが、何卒ご理解いただき、お早めのご注文をお願いします。

★公費・役所払いのご注文も原則上記の対応となります。

お手数をおかけしますが地方自治体の関係各所へのご伝達をお願いいたします。

適格請求書発行事業者登録番号 T5120001024989

領収書について

通常下記発行文書がお支払いの証拠として取り扱うことができます。

郵便振替	ゆうちょ銀行の払込取扱票の控え
銀行振込	銀行の振込金明細書（振込明細書）
クレジットカード	カード会社が発行する明細書
コンビニ支払い	支払い時にコンビニ各社が発行する明細書

手書きの領収書に関して

郵便振替・銀行振込でお支払いの場合のみ手書きの領収書を発行させていただきますので

ご入用の方は必ずご注文時に「**手書き領収書希望**」と お伝えください。

ご入金確認後発行して郵送します。(10日前後かかります。)

※**クレジットカード・コンビニ支払いの場合は手書きの領収書は発行できません。**

金額入りの納品書を商品と一緒に送りますので、カード会社、
コンビニ各社が発行する明細書と合わせてご証明ください。

営業日について

オンラインショップ・FAXでのご注文は年中無休24時間受け付けています。

(ただし発送は営業日のみ)

メルパオ電話受付：平日午前9時～午後5時

メルパオ休業日：土・日・祝日、お盆期間、年末年始

※年末年始・お盆期間（8月）は毎年休業日が変わりますのでご了承ください。

お盆期間の休業日は決まり次第季節パンフレットにてお知らせします。

お盆期間の
営業日程は
春号パンフレットにて
お知らせします！



商品のお届けについて

●ご登録いただいているご住所へのお届けとなります。

ご登録住所と違うご住所へのお届け希望の方はご注文時にメルパオへご指示ください。

●ヤマト運輸の宅急便等でのお届けとなります。

直送品や一部地域・お荷物の量・サイズによっては他の配送便（西濃運輸・佐川急便・ゆうパック等）となる場合があります。

●平日午後4時（Webは午後5時）までのご注文分は、当日発送します。※メルパオ倉庫在庫品に限りです。

翌日配送できない地域、ほか詳細はオンラインショップのご利用ガイドをご参照いただくか、もしくはメルパオまでお問い合わせください。当日配送は承れませんので、ご了承ください。

また、翌日配送地域であっても自然災害・事故等不可抗力によりお届けできない場合もございます。

休業日（土・日・祝）及び弊社規定による休商期間、午後4時（Webは午後5時）以降のご注文は翌営業日の発送となります。

※ヤマト運輸以外の配送便は当日発送できない場合があります。

●沖縄のお客さまへ

商品は、船便でお届けします。（サイズにより配送業者が異なる場合があります。）

沖縄本島まで4～5日かかり、離島の場合はさらに日数を要しますのであらかじめご了承ください。

●マークの商品はお届けに日数がかかります。

納期の確認が必要な場合はメルパオまでお問い合わせください。

配送日（受取日）指定サービス（無料）

受取日のご指定がある場合は、ご注文シートの通信欄にてご指定受取日をご指示ください。

お電話でご注文の場合はオペレーターにお伝えください。

※ヤマト運輸、日本郵便以外の配送便、ご注文をお受けした日時・地域によってはご希望に沿えない場合があります。

時間帯指定サービス（無料）

時間帯のご希望は可能な限り対応します。

13時や19時など、配送時刻の指定はお受けできません。ご了承ください。

時間帯にご指定がある場合は下記の時間帯の中から選び、ご注文時にご指示ください。

・ご注文をお受けした日時・地域・交通事情等により、ご希望に沿えない場合があります。

・直送品は通常の場合と配送業者や出荷場所が異なるので、基本的には時間を指定できません。

・ヤマト運輸、日本郵便以外の配送便はこのサービスを行っておりませんので、時間帯を指定できない場合があります。

午前中
(8時～12時)

14時～16時

16時～18時

18時～20時

19時～21時

ご不在の場合は、不在票にて対応していますので、配送業者まで直接ご連絡ください。

※午前中とはおおむね8時～12時の時間帯です。9時や11時といった時刻はご指定できません。

※品切れ等がありましたらご連絡いたします。メルパオから連絡なく、ご注文後3～4日経っても商品が届かない場合は何らかのトラブルが発生している可能性がありますので、お手数ですがメルパオまでお問い合わせください。

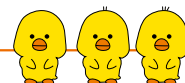


送料について

★全国（北海道・沖縄を除く）
 { 6,000円（税別）以上のご注文は送料無料で
 6,000円（税別）未満のご注文は送料600円（税別）

★北海道・沖縄
 { 8,000円（税別）以上のご注文は送料無料で
 8,000円（税別）未満のご注文は送料1,000円（税別）

新学期用品等の追加ご注文の送料について



急に人数が
増えて大丈夫！

●転入等で個人用新学期用品の追加のご注文が発生した場合は、

ご注文の際に「追加」とご連絡いただければ同一年内・同一商品に限り、**送料無料で**お送りします。

「追加」とお知らせいただけなかった場合や、個人用新学期用品でない場合は、通常通り送料をご請求させていただきます。なお、個人用新学期用品であっても、初回のご注文は通常の送料を適用させていただきます。

返品について

★ 弊社責任による返品（返品送料弊社負担）

例)「注文の商品と違う」「商品が汚損・破損している」「注文数と違う」等

商品の検品・梱包には充分注意していますが、万が一商品に問題がありましたらご連絡ください。
早急に返品・交換等の対応をさせていただきます。返品依頼書は記入不要です。

★ お客様のご都合による返品（返品送料お客さま負担）

例)「申込コードを間違えた」「注文数を間違えた」「イメージと違っていた」「二重で注文した」等

出荷日（納品書に記載の日付）から90日以内であれば一部商品（※1）を除き返品を承ります。

返品依頼書をご記入ください。※1 下記の《返品を承れない商品》を参照

なお、**返品送料はお客さまのご負担**になりますので、あらかじめご了承ください。

※着払いにて返送された場合、後日送料をご請求します。

- ご注文商品全てをご返品の場合は、ご返品商品確認後、返品受領書と精算書を郵送します。
すでにお送りしている振替用紙は破棄してください。
- ご入金前で、ご注文商品の一部をご返品の場合は、ご返品商品確認後、返品分を反映した請求書、納品書、返品受領書、精算書、振替用紙を併せて郵送します。お支払いが重複しないために、すでにお送りしている振替用紙は破棄してください。
- 交換の場合は、上記いずれかの返品手続き終了後、交換商品のみを新たにご注文ください。
その際の送料は通常通りの規定となりますので、ご了承ください。
また、納品書・請求書・振替用紙は上記ご返品分とは別請求になります。
お急ぎの交換希望の場合はメルパオにご連絡ください。

例) 帽子黄（600円）を10個注文したが、やっぱり2個を赤に交換したい場合

手順

まず、黄2個を返品する。(返品送料お客さま負担)

メルパオから返品受領書、黄8個分の請求書と振替用紙が届く。(郵送)

次に、交換分として赤2個を新たにご注文する。

メルパオから赤2個と一緒に赤2個分の請求書・納品書・振替用紙が届く。

それぞれ、黄8個分（4,800円）と赤2個分（1,200円プラス送料）を支払う。

ご注意

この場合、帽子2個のご注文だと合計1,200円だから別途送料がかかるよ！

※交換分の商品以外の商品も同時にご注文できます。

新たにご注文いただいた商品の合計金額が6,000円（税別）以上の場合は、送料無料で送りします。（北海道・沖縄は8,000円（税別）以上）

※1

返品を承れない商品（以下の商品は、いかなる理由があろうともご返品いただけません。）

- | | |
|---|-------------------------|
| a 一度でもご使用になった商品 | f 品質保持期限を過ぎた商品 |
| b パッケージ開封後の商品 | g お取り寄せ商品及びメーカー直送品 |
| c 各種サービス、オーダーメイド商品 | h ご注文日から起算して91日以上経過した商品 |
| d お客様の責により、キズや汚れが生じた商品 | i 特価商品 |
| e 食品、飲料、食器類、消費期限のあるもの、書籍、CDソフト、DVDソフト、その他のデジタルメディアソフト | |

※未使用であっても、袋や箱を開封している場合はご返品できません。上履きシューズは商品の特性上、返品はお断りさせていただきます。

※商品パッケージに送り状を直接貼付けて返品された場合は、返品を承れません。

**返品FAX
送信先**



毎日24時間
送信OK

送信料無料
フリーダイヤル

FAX 0120-537-653

または 072-633-5412

★ ご返品の流れ

1. 返品依頼書をFAX送信



オンラインショップダウンロードページ
https://www.merupao.jp/front/app/page/pdf_download/からも出力
できます。
493ページの「返品依頼書」に必要事項
を記入し、FAXにてご連絡ください。
返品依頼書がお手元ない場合はお電話
ください。弊社よりFAX送信させていただきます。

2. メルパオにて内容確認



メルパオより折り返し受付印、
受付番号の入った「返品依頼書」
をお客さまにFAX返信いたします。
※FAX返信までに少々お時間
がかかる場合があります。

3. 商品を送る



返品される商品に
「返品依頼書（受付印入り）」
を同梱し、
上記メルパオ事業部宛に
お送りください。
ご返品確認後、改めて
ご請求させていただきます。

4. ご精算



・ご返品商品を確認後、
返品受領書を郵送します。
・すでにお支払いが終わっている
場合は返金または、前受金とし
て次回のご注文金額に充当・相
殺します。この場合も、改めて
請求書（精算書）を発行して金
額をお知らせします。

返品依頼書のご記入方法

★ご返品は未開封・未使用の商品に限ります。

破損品や汚損品は良品と交換しますのでメルパオまでご連絡ください。

黒のボールペンまたはサインペンではっきりと大きくご記入ください。

ご返品の前に必ず送信してください

返品依頼はFAXでお受けします。

FAX送信できない場合はメルパオまでお電話ください。



1枚で足りない場合は、お手数ですがA4（普通紙）でコピーしてご利用ください。感熱紙コピーは使えません。

返品依頼書はP.493にあります



2026保存版

メルパオ 返品依頼書

裏表ご注意ください ↑

※ご記入必須項目です

- 1枚で足りない場合は、お手数ですがA4（普通紙）でコピーしてご使用ください。
- この依頼書でご連絡をお願いします。折り返しメルパオより受付印を押し、受付番号を記入して返信します。
- 受付印、受付番号のない依頼書が同梱されている場合は依頼書が同梱されていない返品はお受けできません。
- 黒のボールペンまたはサインペンではっきりと大きくご記入をお願いします。

以下の商品は返品できませんので、ご注意ください。

- a 一度でもご使用になった商品
- b パッケージ開封後の商品
- c 各種サービス、オーダーメイド商品
- d お客様の責により、キズや汚れが生じた商品
- e 食品、飲料、食器類、消費期限のあるもの、書籍、CDソフト、DVDソフト、その他のデジタルメディアソフト
- f 品質保持期限を過ぎた商品
- g お取り寄せ商品及びメーカー直送商品
- h ご注文日から起算して91日以上経過した商品
- i 特価商品

※未使用であっても袋や箱を開封している場合はご返品できません。 ※納品書の右上にある10桁の数字

商品のご注文日（納品書の日付）をご確認、ご記入ください。

返品依頼書のFAX送信日をご記入ください。

マーク欄はご記入必須項目です。必ず全てご記入ください。

納品書の右上の10桁の数字をご記入ください。

折り返しFAX返信しますので、FAX番号とご返品担当者名は必ずご記入をお願いします。

メルパオ記入欄です。ご記入は不要です。

ご返品理由は必ずご記入ください。

メルパオからのお知らせを記入します。ご記入は不要です。FAX返信後、内容をご確認ください。

受付印を押印し、受付番号を記入後お客様にFAX返信します。ご確認ください。受付印・受付番号が入っていない場合は返品を承れません。

ご返品理由（必ずご記入ください。）

申込コード記入間違い

メルパオ返信欄（記入しないでください）

受付番号の入った返品依頼書を同梱の上、ご返送ください。

返送先 〒566-0035 大阪府摂津市鶴野2-5-7 ひかりのくに流通センター内 **メルパオ 事業部 宛** TEL:0120-750-577

毎日24時間 送信OK

送料無料でフリーダイヤル **FAX 0120-537-653** または 072-633-5412

教材・教具の通信販売 〒566-0035 大阪府摂津市鶴野2-5-7 TEL:0120-750-577 (受付時間: 平日午前9時～午後5時)

メルパオ

FAXの裏面書信が多くなっています。裏表をご確認の上、送信ください。

FAXの裏表をご確認の上、送信をお願いします。

ご注意

★メルパオより内容確認後、受付印を押印し受付番号を記入して必ずFAX返信します。

受付印、受付番号の入った返品依頼書を商品に同梱の上、ご返品ください。

★受付印、受付番号の入っていない依頼書が同梱されている場合や、依頼書が同梱されていない場合は返品を承れません。ご注意ください。

記入後の例

記入後の例

※商品確認（必ずご記入ください）

申込コード記入間違い

メルパオからのお知らせ

メルパオからのお知らせを記入します。ご記入は不要です。FAX返信後、内容をご確認ください。

受付印を押印し、受付番号を記入後お客様にFAX返信します。ご確認ください。受付印・受付番号が入っていない場合は返品を承れません。

返送先 〒566-0035 大阪府摂津市鶴野2-5-7 ひかりのくに流通センター内 **メルパオ 事業部 宛** TEL:0120-750-577

毎日24時間 送信OK

送料無料でフリーダイヤル **FAX 0120-537-653** または 072-633-5412

FAX送信先



送料無料でフリーダイヤル **FAX 0120-537-653** 毎日24時間送信OK

メルパオセンター



通話料無料でフリーダイヤル **TEL 0120-750-577** 平日午前9時～午後5時（土・日・祝日を除く）

よくあるお問い合わせ

Q1 はじめての注文はどうしたらいいですか？

A 初回ご注文時にはご登録が必要です。
P.481のご登録シートとP.485からのご注文シートに必要事項をご記入いただき、2枚同時にFAX送信してください。詳しくはカタログ表紙の次の見開きページをご参照ください。

Q2 送料はいくらかかりますか？

A ○全国（北海道・沖縄を除く）…
6,000円（税別）以上のご注文は送料無料でお送りします。
※6,000円（税別）未満の場合は送料600円（税別）ご負担いただいています。

○北海道・沖縄…
8,000円（税別）以上のご注文は送料無料でお送りします。
※8,000円（税別）未満の場合は送料1,000円（税別）ご負担いただいています。

Q3 FAXは届いていますか？

A ご不安な場合はメルパオにご連絡ください。再FAXを送信される場合は必ず再FAX欄に☒していただくか「再FAX」とご記入ください。

Q4 電話で登録・注文できますか？

A お電話でもお伺いしますが、聞き間違い等のトラブルを防ぐため、なるべくFAXかオンラインショップでのご登録・ご注文をお願いします。

Q5 インターネットで登録・注文できますか？

A ご登録・ご注文できます。ご注文時にはログインID・パスワードが必要です。詳しくはP.464・465をご参照ください。

Q6 個人でも登録・注文できますか？

A ご登録・ご注文できます。ご自宅にもお届け可能です。個人さまや保護者会さま等、皆さまでからの登録・ご注文をメルパオ一同心よりお待ちしております。

Q7 1回の注文で伝票を2枚に分ける事はできますか？
その際の送料はどうなりますか？

A 可能です。FAXの場合は通信欄にてご指示ください。お電話の場合はご注文の前にご指示ください。また、1回のご注文の合計金額が規定を超えていれば、伝票を分けてもそれぞれ送料はかかりません。

Q8 伝票の宛名を変えてもらえますか？

A 可能です。ご注文の際にお名前のご指示をお願いします。

Q9 登録と違う住所に商品を届けてもらえますか？

A 可能です。ご注文シートの通信欄にご希望のお届け先の住所・名前・電話番号をご記入ください。請求書の送付先が違う場合も併せてご指示をお願いします。

Q10 商品はいつ届きますか？

A 通常、平日の午後4時までいただいたご注文は当日出荷します（オンラインショップでのご注文は午後5時まで当日出荷 ※メルパオ倉庫在庫品に限ります）。詳しくはP.469の〈お届け・送料について〉をご参照ください。

Q11 1個からでも注文できますか？

A できます。カタログに表記している単位で1個（1セット）からご注文できます。10個入や100枚セットの商品をバラして注文することはできません。

Q12 公費での支払いはできますか？

A 一部地域を除き対応させていただきます。
詳しくはP.466の<ご請求・お支払いについて>をご参照ください。

Q13 見積書は発行してもらえますか？

A 可能です。カタログ表示価格で発行します。

Q14 クレジットカード・コンビニでの支払いはできますか？

A オンラインショップ（Web）のご注文のみ、クレジットカード及びコンビニ支払いの決済方法でご購入いただけます。詳しくはオンラインショップ（<https://www.merupao.jp>）のご利用ガイドをご参照ください。

Q15 商品サンプルが見たいのですが…

A サンプルとしてお送りできる商品とお送りできない商品があります。※郵送でお送りできない大きな商品は、ご注文時に同送する形で手配させていただいております。メルパオまでご連絡ください。

その他の質問は、メルパオのオンラインショップ内「よくある質問」をご参照ください！！
<https://www.merupao.jp>

**Q16 プレゼント品等の包装はしてもらえますか？**

A できません。包装紙やお持ち帰り袋をお付けする事もできません。その分お安い価格設定にしています。あらかじめご了承ください。

Q17 商品の返品・交換はできますか？

A 納品書発行日から90日以内であれば、一部の商品を除き返品をお受けいたします。また、交換は商品を一旦ご返品いただき、ご希望の商品を改めてご注文いただきますようお願いいたします。詳しくはP.470<返品について>をご参照ください。

Q18 値引きしてもらえますか？

A できません。法令で定められている一部の商品（CD・DVD・書籍等）を除いてあらかじめお値引きをしたカタログ表示価格で販売しています。従って、どなた様でもそれ以上のお値引きはできません。ご了承ください。

Q19 領収書を発行してもらえますか？

A できます。但しコンビニ支払い及びクレジットカード支払いの場合はできませんので、あらかじめご了承ください。

お困りの事や、お気づきの点など
お気軽にご連絡ください。
商品についてのお問い合わせは
ガイダンスが流れてから「2」を押してお待ちください。
商品担当者がお答えします。

メルパオ

TEL. ☎ 0120-750-577
(受付時間：平日午前9時～午後5時)

FAX. ☎ 0120-537-653
または 072-633-5412

電子メール：request@merupao.jp
(毎日24時間受付)

※いただいたご要望・ご質問等のお返事、ご注文の品切れのお知らせ・納期回答はメルパオの営業時間内にご連絡いたします。

ご登録についてのご注意

登録ってなに？

ご登録とはご注文いただいた商品やメルパオのカタログ・パンフレットをお客さまのもとへ、正確にお届けするために、お届け先のご住所やお電話番号等のお客さま情報をメルパオにお知らせいただくことです。ご登録が無ければご注文できません。
初回ご注文時にはご登録をお願いします。ご登録料、会員費はもちろん無料です！
なお、ご登録いただいた内容は通信販売の運営以外には使用しません。
適切に保護、管理いたします。

ご登録について

メルパオのカタログ・パンフレット等が届いてもご登録はしていません。

初めてのご注文の際には、必ずご登録シートをFAXにてお送りください。
一度ご登録いただければ、次回ご注文時からはご注文シートのみでご注文いただけます。
また、ご登録と初回のご注文は同日同時にお受けできます。
ご登録の有無が不明の場合は、メルパオまでお問い合わせください。

ご登録シート
P.481

ご登録
いただかないと
注文はできません。

ご登録電話番号について

メルパオではお電話番号で『お客さま名』『お届け先ご住所』等を管理しています。
ご登録いただく電話番号については次の点にご注意ください。

- ① ご登録電話番号は必ず、**お届け先施設等のお電話番号・お名前・ご住所**をお願いします。
電話番号→ご自宅 住所→お勤め先 のような登録では、ご注文商品等を正しくお届けできません。
- ② 『品切れ』等のご連絡をする場合がありますので、ご登録電話番号以外に、メルパオの営業時間内（平日9時から17時まで）にご連絡の取りやすい電話番号があれば「ご登録シート」の緊急連絡先にご記入いただくか、「ご注文シート」の通信欄にご記入ください。
- ③ ご注文の際はご登録電話番号を正しくご記入ください。
メルパオではご登録のお電話番号でご注文をお受けしています。
正しいご登録電話番号のご記入がないと、ご注文商品等の発送ができません。
記入間違いにより、商品やカタログが延着または到着しなかった場合、弊社では責任を負いかねます。
※複数の電話番号をお持ちで、ご登録電話番号が不明のお客さまは、メルパオにお問い合わせください。

お客さま名について

施設・団体の方は施設名・団体名でご登録ください。個人の方はお名前でご登録ください。
原則として、ひとつのお電話番号につき、登録できるお客さま名はひとつとさせていただきます。複数の施設が併設されている場合等は、ご登録の際にお知らせください。（ご利用前にお客さま内で確認をお願いします）
通常はご登録いただきましたお客さま名で、納品書・請求書・振替用紙を発行いたしますが、伝票の宛名を変更することもできますので、ご注文の都度ご指示ください。

★ 学童保育所・児童会（クラブ）の先生方へ

お届けについては小学校内であっても直接お届けしますので、具体的な場所を教えてください。
（例：メルパオ小学校正門から入って右の校舎の2階奥の教室 等）
また、お届けの時間帯を指定することができますので、ご希望の時間帯も教えてください。
（ただし、運送会社の指定できる時間帯に限ります。P.469参照）
「今回は家に届けてほしい！」等、お届け先に変更がある場合はご注文時にその旨お伝えください。



2F

ご登録シートのご記入方法

- ご注文をいただく前に、お客さま情報のご登録が必要です。ご登録はご注文と同時に可能です。
- 商品は運送便でお届けします。正確なお電話番号・お客さま名・お届け先ご住所をお知らせください。



カタログが
届いてもご登録は
していません

★初回のみご登録が必要です
★ご登録料・会員費は無料です



ご登録シートは
P.481にあります

ご登録する電話番号は、
平日9時～16時の間に
ご連絡のとれる電話番号を
ご記入ください。
★ご注文時には、
この電話番号でシステム
入力します。
★携帯電話番号で
ご登録も可能です。

ご担当者さまの
お名前をカタカナで
ご記入ください。

メールアドレスをご記
入ください。
ネット環境がなければ
不要です。

お届けやお支払いに
関するご要望を
ご記入ください。

2026保存版

メルパオご登録シート

裏表ご注意ください

はじめましてメルパオです。ご利用にあたり、以下のご登録をお願いします。

- カatalogが届いても、ご登録はされていません。
- 運送便でお届けしますので、正確なご住所をご登録をお願いします。
- 黒のボールペンまたはサインペンではっきりと大きくご記入ください。
- 〇の項目は必須項目です。必ずご記入ください。

初回のみFAXしてね！
ご登録・ご注文は
オンラインショップが
便利です！

※ご登録電話番号は、弊社出荷可能時間内の
9時～16時にご連絡のとれる番号をお願いします。
※携帯電話でもOK

通常このお名前
で納品書・請求書・
振替用紙を
発行いたします

※伝票の宛名を変更する場合は
ご注文時にご指示ください。

※ご登録につきましては、
個人情報が増える事がないよう厳密に保護・管理します。
※メルパオ通信販売システムの運営、
ご利用に必要な場合のみ使用します。

※個人での登録はご注文担当者名は不要です。

※番地の宛名を変更する場合は
ご注文時にご指示ください。

※記載項目のうち該当する
所には〇印をつけて
ください。

ご登録シートを受付後、
ご登録完了のご案内は
弊社からご連絡しませ
ん。登録されたかどう
か不安な方はメルパオ
までご連絡ください。

メルパオ使用欄（記入しないでください）

受付	入力	地区コード

★一度ご登録いただきますと、ご注文シートのみで
継続してご注文いただけます。
★ご登録の有無が不明の場合は、メルパオまでお電話ください。
TEL：0120-750-577（受付時間：平日午前9時～午後5時）

毎日24時間
送信OK

送付料無料
フリーダイヤル

FAX 0120-537-653
または 072-633-5412

教材・教員の通信販売
〒566-0035
大阪府摂津市鶴野2-5-7
TEL：0120-750-577
（受付時間：平日午前9時～午後5時）

メルパオ
ご登録ありがとうございます。

FAXの裏面書信が多くなっています。裏表をご確認の上、送信してください。

481

FAXの送信の前に、もう一度ご登録内容をご確認ください。

FAXの裏表をご確認の上、送信をお願いします。

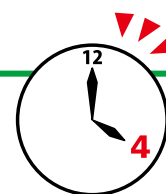
ご注意

- ★お届け先ご住所のお電話番号でご登録ください。（『電話番号：自宅 住所：施設』等のご登録は、お控えください。）
- ★ご記入いただいた内容に不備があると、正しくお届けできません。
- ★ご記入いただいた内容は通信販売の運営以外には使用しません。

ご登録内容の一部にでも変更が生じた場合は、P.483のご登録内容変更シートにご記入の上、
必ずメルパオまでFAX送信してください。
※届け出のないために商品やカタログが延着または到着しなかった場合、弊社では責任を負いかねます。

ご注文についてのご注意

ご注文はできるだけ早い時間帯にお願いします！
ギリギリになると当日出荷できない場合があります。



ご登録電話番号について

ご登録電話番号は必ず正しくご記入ください。
ご登録電話番号で、送り状や伝票を作成しています。ご登録以外のお電話番号やFAX番号等でご注文されますと正確にお届けできません。

通信欄について

着日指定やお支払いに関する事等、どのようなことでもご要望がございましたら、ご記入ください。可能かどうかも含めたうえで、メルパオよりご連絡します。

お客さま名について

施設・団体の方は施設名・団体名でご登録ください。個人の方はお名前でご登録ください。
ご登録いただきましたお客さま名で、納品書・請求書・振替用紙を発行します。伝票の宛名を変更する場合は、ご注文の都度ご指示ください。
〈再FAX欄について〉
注文内容を変更されたり、通信に不備があった場合は重複注文の可能性がありますので、再FAXのマス目にチェックを入れて送信してください。

ご注文の変更について

ご注文後の変更・追加・取消はできません。
ご注文内容をよくご確認の上ご注文ください。
メルパオでは平日午後4時（Webは午後5時）までのご注文は当日出荷しています。**ご注文後ただちに出荷処理を行いますので、変更・追加・取消はできません。**
あらかじめご了承ください。（品切れ等を除く）

行事で使用する商品をご注文される時のお願い

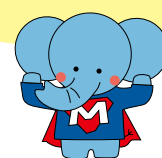
- ① 納期には余裕をもってご注文ください。（季節商品や人気商品は品切れする場合があります。）
- ② 行事の日時を教えてください。
- ③ 商品が届いたら行事当日に困らない様すぐに内容をご確認ください。

ご注文シートをFAX送信時のご注意

ご記入漏れがないか再度ご確認ください。

⚠ 不備があると正確にお届けできません。 ⚠

行事の成功に
貢献できるようがんばります!!



商品をお届けできなかった例

- ① **FAXが裏面や白紙で届いたり、文字が薄くて読みとる事ができなかった**
FAXは必ず裏表をご確認の上送信ください。黒のボールペンかサインペンではっきりとご記入ください。
- ② **ご注文シートのみ着信し、ご登録がなかった**
初めてのご注文時には、必ずご登録シートも送信ください。カタログ等が届いていてもご注文がなければ、登録はしていません。ご登録の有無が不明の場合はメルパオまでお問い合わせください。
- ③ **品切れ等のご連絡が午後4時までに取れなかった**
ご登録電話番号は必ずご記入ください。出荷可能時間帯（平日9時～16時）に連絡のとれるお電話番号でご登録ください。お電話番号の書き間違いにご注意ください。
- ④ **ご注文シートに不備があり、且つご連絡が取れなかった**
お申込コードに間違いがあった、数量が空白だった、通信欄にご記入の文章が読みとれなかった等。黒のボールペンかサインペンではっきりとご記入ください。

ご注文シートのご記入方法

黒のボールペンまたはサインペンではっきりと大きくご記入ください。

ご注文シートお送りします！

ご注文シートが足りない場合、
コピーが難しい場合はメルパオまで
ご連絡ください。

お手数ですが、ご注文シートは
A4（普通紙）でコピーをご利用ください。
感熱紙コピーは使えません。

ご注文シートは
P.485から
始まります

ご注文シートの枚数のみ
必ずご記入ください。
ご登録シートは枚数に
含まないでください。

ご注文日をご記入ください。

納品書・請求書等の
伝票は通常、ご登録
いただいているお客さま
名で発行になりますが
伝票の宛名を変える場合
は、こちらにご記入くだ
さい。

品切れ等がある場合は
ご連絡しますので
必ずご記入ください。
★送り状にも印字され
ます。

メルパコ取扱商品のお申込コードはすべて数字7ケタです。
7ケタのお申込コードをご記入ください。
★数量の記入漏れにもご注意ください。

誤記入の際は、二重線で消すなどはっきりとわかるように記入してください。

重複注文防止のため
再送時の場合 ☒ お願い
します。 チェック

2026保存版

メルパオご注文シート

裏表ご注意ください

ご登録シートは

枚数に含まないでください

ご注文シート送信枚数

1 枚目 / 全 1 枚

ご注文日

11 月 30 日

登録電話番号（ハイフンなし、左詰め）

0120750577

ご注文は
オンラインショップ
簡単で便利です。

都道府県

都道府県

お客さま名

メルパオ保育園

お支払い方法（〇で囲む）

郵便振替 銀行振込 役所払い

ご注文担当者名（カタカナで記入ください）

ヤルゾウ

★平日（土・日・祝日のぞく）営業日の午後4時までのご注文は、
品切れ等が無い限り原則当日出荷です。（一部メーカー直送品・取寄せ商品・
大型商品を除く）

★1回のご注文合計金額が6,000円（税別）以上は送料無料（未済の場合は600円（税別）
（税別）北海道・沖縄は8,000円（税別）以上は送料無料（未済の場合は1,000円（税別）

お申込コード（数字7ケタのみ）

数量（右詰め）

カタログ記載の最小出荷単位で記入

お客さま控え欄

（メルパオでは確認しません）

やるぞう組10人分

やよい四ツ切10入 レモン

" あか

ナイロンバッグ そうさん

ABCドミノ

★空切れや問い合わせ等がある場合、受付時間内に弊社よりお電話をさせていただきます。ご連絡先が上記のご登録電話番号以外にある場合は、下記連絡欄にご記入ください。
ご記入いただきました個人情報は商品の受注・出荷・ご請求書の発送以外には使用しません。

再 FAX

連絡欄（ご請求やお届けに関するご要望、ご意見、「メルパオでぜひ取り扱ってほしい商品」など）

平日 14-16 時に届けてください。

再送信の場合は
必ずチェックを
入れてください

教材・教員の通信販売

〒566-0035

大阪府摂津市鶴野2-5-7

TEL: 0120-750-577

（受付時間：平日午前9時～午後5時）

https://www.mripa.co.jp

お手数ですが、ご注文シートはコピーしてお使いください。
ご注文ありがとうございます。

オンラインショップからダウンロードもできます。▶

毎日24時間

送信OK

送料別

フリーダイヤル

FAX

0120-537-653

または 072-633-5412

FAXの裏面郵便が多くなくなっています。裏表をご確認の上、送信ください。

必ずご登録いただいたお電話番号を市外局番からご記入ください。
ご注文時にはこのお電話番号でシステム入力しますので、**間違いがあると商品をお届けできません。**
お間違えのないようにご記入ください。

郵便振替の手数料は無料です。
銀行振込の場合は振込手数料をご負担ください。
★お支払い方法によって必要な伝票が変わりますので、必ずお選びください。

お客様の控えとして
商品名等をご記入くだ
さい。
**但し、メルパオでは内
容を確認しません。**

着日指定やお支払い
に関するご要望等が
ございましたら、
こちらにご記入くだ
さい。

**ご注文後の変更・追加・取消はいかなる場合もできません。
FAX送信の前に、もう一度ご注文内容をご確認ください。**

※FAXの裏面着信が多くなっています。裏表をご確認の上、送信をお願いします。

ご注意

★ご記入いただいた内容に不備がありますと、正しくお届けできません。

★ご記入いただいた内容は通信販売の運営以外には使用しません。

特定商取引法に基づく表記

特定商取引法第8条に基づく通信販売業者の告知義務により、以下の項目を表示いたします。

会社名	ひかりのくに株式会社
代表者	代表取締役社長 岡本 功
所在地(本社)	〒543-0001 大阪府大阪市天王寺区上本町3-2-14
所在地(事業所)	〒566-0035 大阪府摂津市鶴野2-5-7 メルパオ事業部
電話番号	0120-750-577
FAX番号	0120-537-653
メールアドレス	zosan@merupao.jp
お問い合わせ受付時間	午前9時～午後5時(土・日・祝日を除く) FAX・Webでのご登録・ご注文は24時間受付
申し込みの有効期限	注文後即時出荷の為、特になし 注文された商品が在庫切れの場合は、メールまたは電話・FAXにてご連絡します。
インターネット注文での 購入上限金額	50万円(但し、コンビニエンスストアでのお支払いは30万円未満まで)
商品代金以外の必要料金	・ご注文金額が6,000円【北海道、沖縄県は8,000円】(税別)未満の送料 【北海道、沖縄県以外】 6,000円(税別)未満の場合…600円(税別) 【北海道、沖縄県】 8,000円(税別)未満の場合…1,000円(税別) ・銀行振込の場合の振込手数料(金額は各銀行の規約により異なります)
商品代金支払方法	・郵便払込、銀行振込(商品到着後15日以内、締め支払いの期日がある場合は事前にお届けください) ・Web注文のみ クレジットカード(VISA/MASTER/JCB/AMEX/Diners) コンビニ支払い、イーコン (ローソン、ファミリーマート、ミニストップ、セイコーマート)デイリーヤマザキ、セブンイレブン
商品のお届け	営業日の午後4時まで(Webは午後5時まで)のご注文分は当日出荷となります。 オンラインショップでコンビニ支払いを選択した場合のみ、ご入金確認後の出荷となります。 コンビニ支払いを選択し未入金の場合7日後(注文日除く)にご注文はキャンセル扱いとなりますのでご注意ください。 翌日お届けできない地域等、詳細はオンラインショップのご利用ガイドをご覧ください。もしくはお電話でメルパオまでお問い合わせください。 金曜日の午後4時(Webは午後5時)以降、土・日・祝日及び弊社規定の休業日のご注文は、翌営業日の扱いとなります。 大型の商品、大口のご注文、品切、メーカー直送商品もしくは運送事情の悪化等がある場合は所定のお届け日にお届けできない場合がございます。あらかじめご了承ください。 セブンイレブンでのお支払いを選択した場合、直送品は取り扱いできませんのでご注意ください。
商品の交換・返品	・弊社責任による商品の不足・未着・間違い・破損 お手数ですが、メルパオまでご連絡ください。返送料は弊社が負担いたします。 ・お客さまのご都合による返品(イメージ違いも含む) ご購入後(納品書に記載されている出荷日から)90日以内で未使用の商品に限り返品を承ります。 返送料はお客さまのご負担となりますので、ご了承ください。 ・不良商品以外の商品の交換は、返品手続き終了後あらためてご希望商品をご注文ください。 次の商品は交換・返品は受領できかねますので、ご了承ください。 ◎開封又は一度でもご使用になった商品 ◎お客さまの責任で傷や汚れ等が生じた商品 ◎食品、飲料、食器類、消費期限のあるもの、書籍、CDソフト、DVDソフト、その他デジタルメディアソフト ◎品質保持期間をすぎた商品 ◎各種サービス、オーダーメイド商品 ◎お取り寄せ商品及びメーカー直送商品 ◎納品書・請求書もしくは送り状に記載の出荷日から91日以上経過した商品 ◎特価商品
返送宛先	〒566-0035 大阪府摂津市鶴野2-5-7 ひかりのくに(株) メルパオ事業部
販売価格	メルパオ発行のカタログ、パンフレット及びオンラインショップ注文確認画面にて表記。但し、消費税が改定された場合はカタログ記載の税別価格に消費税率を乗じた金額とします。商品ごとの税別単価×数量を小計した金額に消費税を加算した合計金額が販売価格となります。税込の表示価格は消費税10%を含んだ単品の参考価格となります。(軽減税率対象品は8%)
消費税	表示価格は、消費税10%を含みます。(軽減税率対象品は8%)
不良品・誤納品対応	連絡の上すみやかに良品と交換させていただきます。
個人情報の取り扱い	お客さまからお預かりした個人情報は、ひかりのくに通信販売メルパオプライバシーポリシーに則り、メルパオ通信販売の運営、ご利用に必要な場合のみ使用します。

2025年11月1日現在

ご利用規約

メルパオ（ひかりのくに通信販売）ご利用規約

メルパオ取り扱い商品のお取り引きについては、以下の規約によりご利用いただくこととなりますので、あらかじめご了承ください。

第1条（申し込み手続き）

①カタログご利用時

メルパオ発行のカタログ及びパンフレット等の販促物のご利用を希望される方は、所定のご登録シートに必要事項をご記入の上、ファクシミリにてメルパオにご提出ください。

②オンラインショップご利用時

メルパオオンラインショップの新規会員登録に必要事項を入力し、完了ボタンを押下ください。

第2条（お客さまのご登録）

①ファクシミリでご提出いただいたご登録シートを元に、メルパオにて所定のお名前・ご住所・お電話番号・メールアドレス等を登録します。

②ご登録が完了したお客さまは、メルパオカタログ商品を、ファクシミリ・オンラインショップ・お電話でご注文いただくことができます。また、お客さまにはメルパオカタログ及びパンフレット等の販促物をお届けするとともに、Eメールやメルマガ、ファクシミリやダイレクトメールにてキャンペーンその他のご案内をさせていただきます。

第3条（商品の注文方法）

①お客さまは商品を以下の方法でご注文ください。

a. ファクシミリによるご注文

所定の「ご注文シート」に必要事項を記入し、メルパオに送信してください。

b. オンラインショップによるご注文

メルパオオンラインショップにご登録いただいたお客さまには、弊社オンラインショップにおいて所定の入力、手続きを行いメルパオにご送信ください。なおメルパオオンラインショップご利用には、本規約のほか「メルパオWebご利用規約」が適用されます。

c. 電話によるご注文

スムーズな対応と受注トラブル防止のため、お電話でご注文の場合も、必要事項を記入した所定の「ご注文シート」をご用意のうえ、所定のメルパオの電話番号におかけください。

②社内規定により、前回のご注文のご入金がまだの場合、もしくは入金確認がとれない場合、その他お客さまへの販売が適当でないと考えられる事情が発生した時には、当該ご注文を受諾できない場合もございます。その場合にはその旨お伝えいたしますので、あらかじめご了承ください。

③お客さまが注文された商品につきましては、第1項によるお客さまからの注文に基づいて、メルパオにおいて受注を確定させた時点で、お客さまとの販売契約が成立したとみなします。

第4条（商品のお届け）

①商品のお届けは、原則的には日本国内とさせていただきます。海外に在住もしくは海外への輸送をご希望のお客さまは、事前にメルパオにご相談ください。

②商品のお届けまでの所要日数は、ご注文商品、ご注文日及び時間、お届け地域によって異なります。詳しくは「お届け方法」をご参照ください。

③運送上のやむを得ない理由、通信事情、品切れ、その他の事情により、上記「お届け方法」に記載のお届け日にお届けできない場合があります。

④大口もしくは大型の商品のご注文に関しましては、別途お届け日をご連絡させていただきます場合もあります。

第5条（商品の引き渡し）

商品の引き渡しは第1条に定める、ご登録シートに記載された、もしくはご指定のあったご住所に配送したことをもって、引き渡しが完了したとみなします。

第6条（お支払い）

商品代金、送料、各種手数料などは、原則的にはひかりのくに株式会社もしくは特定の販売店にお支払いください。詳しくはオンラインショップご利用ガイドもしくはメルパオカタログ「ご請求・お支払い方法」をご参照ください。

第7条（商品の受領拒否）

お客さまがご注文の商品の受領に応じていただけない場合、その他お客さまの都合でお届け先への配送ができない場合は、7日間を限度として商品の保管をいたしますが、別途保管料を申し受ける場合があります。

第8条（不可抗力による免責）

①メルパオの責によらない事象により購入者が損害を被っても、メルパオならびに販売店は何ら責任を負わないものとします。

②天災地変、交通事故、公権力の行使に基づく処分、輸送機関の事故、品切れ、労働争議その他やむを得ない事情により、商品の引き渡しの遅延、または引き渡しの不能を生じた場合、すみやかにお客さまにお知らせします。ただし、これらによりお客さまが損害を被られたとしても、メルパオならびに販売店は何らの

賠償の責任を負わないものとします。

第9条（商品注文後の取り消し）

メルパオではお客さまからご注文をいただくと直ちに出荷処理を開始しますので、ご注文後のお取り消しはお受けできません。お取り消しの場合は商品到着後に、規定に則り返品の手続きをしていただくこととなります。

第10条（返品商品の取り扱い）

①お客さまは、納品書に記載されているご注文日から、90日以内にメルパオにご連絡をいただいた場合に限り、下記の商品を除いて規定の手続きに則り返品できるものとします。

a. 一度でもご使用になった商品

b. パッケージ開封後の商品

c. 各種サービス、オーダーメイド商品

d. お客さまの責により、キズや汚れが生じた商品

e. 食品、飲料、食器類、消費期限のあるもの、書籍、CDソフト、DVDソフト、その他デジタルメディアソフト

f. 品質保持期限を過ぎた商品

g. お取り寄せ商品及びメーカー直送商品

h. ご注文日から起算して91日以上経過した商品

i. 特価商品

②商品の個包装（化粧箱）に送り状を直接貼り付けて返品した場合は受領できません。

③お客さま都合による返品は、送料などの返品費用はお客さま負担となります。

第11条（登録の取り消し）

お客さまに以下の事象が生じた場合、メルパオはお客さまの登録を取り消すことができるものとします。

①お客さまが商品代金の支払い遅延または怠った時

②お客さまが自ら振り出し、もしくは引き受けた手形・小切手について、不渡り処分を受けた時

③お客さまが差押え、仮差押え、仮処分、強制執行または競売・租税公課の滞納処分・破産・和議・商法による会社整理・特別清算などの申し立てのあった時

④お客さまが本規約の各条項の一つでも違反した時

⑤その他財産状況が悪化し、またはその恐れがあると認められる客観的事情が発生した時

⑥反社会的勢力またはそのおそれがある団体等に所属または関与していると考えられる場合

第12条（届け出事項の変更）

①お客さまが登録シートにより届け出られたお名前・施設名・ご住所・電話番号・ファクシミリ番号・メールアドレスなどに変更があった場合は、直ちにメルパオに連絡することとします。

②Web上でご登録いただいたお客さまの登録内容は、お客さまの責任において直ちに変更後の内容を入力することとします。

③前項の連絡または、Web上の登録内容の変更がないために、商品の延着、未着、その他不測の事態が発生したとしても、メルパオ及び販売店にはその責任を負いません。

第13条（合意管轄裁判所）

規約に関わる一切の紛争は、大阪地方裁判所を唯一の合意専属管轄裁判所とします。

第14条（価格・規格・仕様などの変更）

メルパオカタログその他販促物の有効期間中もしくはメルパオオンラインショップで、掲載商品の価格または規格・仕様の変更、及び販売を中止する場合があることを、お客さまは予め承諾します。

第15条（規約改定承認）

お客さまは本規約に特に定めている場合を除いて、メルパオカタログ及びメルパオオンラインショップに改定内容が記載されたことにより、本規約の改定を承諾したものとみなします。

以上

規約制定日 2005年11月1日

改定 2006年4月1日

改定 2007年11月1日

改定 2017年6月26日

改定 2020年11月1日

改定 2021年11月1日

メルパオのオンラインショップご利用規約につきましてはオンラインショップよりご確認ください。

<https://www.merupao.jp>

個人情報の保護

ひかりのくに通信販売メルパオプライバシーポリシー

ひかりのくに株式会社メルパオ事業部(以下「弊社」といいます)は、ひかりのくに通信販売メルパオ(以下「メルパオ」といいます)を運営するにあたり、弊社が「メルパオ(ひかりのくに通信販売)ご利用規約」(以下「規約」といいます)に従いメルパオで提供する各サービス(以下「サービス」といいます)をご利用いただくお客さまのプライバシーを尊重し、その個人情報を保護するため細心の注意を払っています。

お客さまがメルパオをご利用いただいた場合、以下の「ひかりのくに通信販売メルパオプライバシーポリシー」が適用されますので、あらかじめお読みくださるようお願いいたします。

なお、本プライバシーポリシーでは、お客さまとは以下の範囲の方をいいます。

- ・規約を承認の上、メルパオで得意先登録をされたお客さま
- ・規約を承認の上、メルパオでのご注文をご希望されたお客さま
- ・規約を承認の上、メルパオでご注文をされたお客さま

◎個人情報の管理

- (1)本プライバシーポリシーにおいて、個人情報とは、お客さまに関する情報であって、そこに含まれる氏名・住所・電子メールアドレス等の特定のお客さまを識別することができる情報のことです。
- (2)弊社は、お客さまにご提供いただいた個人情報の取扱いに関して規定を定め、また適切な管理のもと個人情報の保護に努めます。

◎個人情報の収集

- (1)メルパオでは、お客さまが得意先登録する際に、必須項目として、お客さまのお名前・ご住所・お電話番号・電子メールアドレス、ご担当者名、送付先が別の場合はこれらに加えて送付先のお名前・ご住所・お電話番号を、以下の目的を達成するため、お客さまにお伺いします。
 - ・メルパオを利用してご注文いただいた商品(以下「注文品」といいます)を確実にお届け・お受け取りいただくため
 - ・その他「個人情報の利用目的」の項に記載された目的のためまた、お客さまが規約に基づいて登録事項の変更を届け出る際、(オンラインショップでのパスワード案内書再送付の依頼等の際も含みます)、上記の目的に加え、以下の目的を達成するため、同様の情報をお聞きすることがあります。
- (2)上記以外でも、以下の情報をお客さまにご連絡いただく場合がございます。なお、必ずしも全てをご連絡していただく必要はありませんが、その結果、お客さまが希望されるサービスや回答をご提供できない場合があります。
 - ・各種アンケートやキャンペーンに際して申込時にご入力いただく情報
 - ・特定の商品に対してご入力いただく評価等の情報

◎個人情報の利用目的

お客さまにお伺いした個人情報は、「個人情報の収集」の項に定める以外に、以下の目的において使用させていただきます。

- ・注文品に係る代金の決済管理のため
- ・注文状況の確認等のご連絡の電子メールをお客さまに配信させていただくため
- ・お客さまがメルパオのご登録者であるかどうかを確認するため
- ・お客さまがお申しいただいた商品をお届けするために、必要をご確認・ご案内のため
- ・各種アンケートにご協力いただいたお客さまへ結果や景品等を送付するため
- ・お客さまに対して、郵送、ファクシミリまたは電子メールによるキャンペーン等のご案内や特別なサービス、新製品、新サービス等をご紹介する広告宣伝のため、但し、これらはお客さまのご要望でいつでも中止することができます。
- ・メルパオの販売促進、及びサービス改善のため
- ・メルパオに関するお客さまからのご要望、お問合せに対するご回答等を行なうため。なお、ご回答は原則としてお申し出いただいた方にのみ差し上げますが、施設等のお客さまの場合にご本人がご不在時には、同一施設内の他の方にご回答することがあります。

◎第三者への個人情報非開示

弊社では、お客さまのプライバシー、個人情報の保護に関して最大限の注意を払っており、お客さまからご提供いただいた個人情報を第三者に開示・提供することはありません。但し、以下のような場合には開示・提供することがあります。

- ・お客さまの同意がある場合
- ・お客さまに商品やサービスを提供する目的で、弊社から委託を受けて業務を行なう会社が、委託業務履行のために個人情報を必要とする場合(こうした会社は、弊社が開示・提供した個人情報を、前記の「個人情報の利用目的」の項に定める目的のために必要な限度を超えて利用することはできません)
- ・国や地方公共団体等の公的機関から、法律に基づく正式な照会を受けた場合

◎個人情報の開示・訂正等

- (1)お客さまは、弊社所定の方法に従って、ご自身の個人情報の開示、訂正等をお求めいただくことができます。詳細につきましては弊社お問合せ(フリーダイヤル0120-750-577)までご連絡ください。万一、登録内容が不正確、または、誤りであることが判明した場合には、弊社は速やかに訂正等に応じるものとします。オンラインショップご利用のお客さまは、マイページからお客さま情報の訂正並びに変更をしてください。
- (2)お客さまが、規約に定める得意先登録取消事由に該当する場合、お客さまの得意先登録を取り消すとともに、その個人情報についても削除させていただきます。

◎セキュリティーに関して

メルパオオンラインショップでは、お客さまの個人情報を保護するために「SSL(Secure Socket Layer)」に対応しています。セキュリティー機能に対応したブラウザを使用することで、メルパオにおいてお客さまが入力される名前・住所・電話番号等の個人情報は自動的に暗号化されて送受信されます。

◎法令及びその他規範の遵守と継続的改善

弊社は、個人情報保護に関する法令、及びその他の規範を遵守します。また、弊社は、個人情報の保護及び取扱いについて、継続的改善に努めます。

◎プライバシーポリシーの改定

メルパオでは、お客さまの利便性を高めるために行なう改善、機能追加等により、今後、本プライバシーポリシーの全部または一部を改定することがあります。なお、その場合には、メルパオのカatalog及びオンラインショップのページ上において、分かりやすい方法で告知します。

◎お問合せ

個人情報に関するお問合せにつきましては、以下の弊社お問合せセンターまでお申し出ください。
(現在、弊社の所属する認定個人情報保護団体はありません)また、お客さまご自身の個人情報の開示・訂正等のお求めにつきましても、以下の弊社お問合せセンターまでお申し出ください。

※お電話による場合
フリーダイヤル 0120-750-577
対応時間 AM9:00~PM5:00(土・日・祝日を除く)

※ファクシミリによる場合
フリーダイヤル 0120-537-653

※電子メールによる場合
request@merupao.jp

※お手紙による場合
〒566-0035 大阪府摂津市鶴野2-5-7
ひかりのくに株式会社メルパオ事業部 宛

※ご来社について
直接ご来社いただいてのお申し出はお受けいたしかねますので、その旨、ご了承賜りますようお願い申し上げます。

制定日 2006年4月1日
改定 2024年11月1日